



enseignement
DE LA COMMISSION COMMUNAUTAIRE FRANÇAISE

Enseignement supérieur et pour adultes



**Francophones
Bruxelles**


epa.brussels 
Enseignement pour Adultes

L'enseignement pour adultes

Qu'est-ce que c'est?

L'enseignement pour adultes offre à chacun la chance de se former à tout âge. Il propose aux adultes, aux parcours souvent très diversifiés, un large éventail de formations de niveau enseignement secondaire ou supérieur, au terme desquelles il délivre des titres reconnus (certificats et diplômes).

A la différence des formations de plein exercice (à temps plein), l'enseignement pour adulte propose des formations à horaires décalés en journée (souvent en demi-journée), en soirée ou encore le week-end. Grâce à la souplesse de son organisation, l'enseignement pour adultes permet de cumuler études et emploi.

A qui s'adresse l'enseignement pour adultes ?

Il s'adresse à une population adulte désireuse d'acquérir de nouvelles compétences ou de compléter ses acquis. Son objectif est la formation des adultes, demandeurs d'emploi ou engagés dans la vie professionnelle.



Comment s'organisent les études?

Selon un système d'unités d'enseignement (UE) capitalisables (que l'on peut additionner). L'objectif est d'atteindre un ensemble global de compétences liées à une profession, à une qualification professionnelle ou à un titre d'études. Les unités ainsi associées forment une section. Chaque section comporte une ou plusieurs UE et, généralement, des stages et une épreuve intégrée.





L'Institut Roger Guilbert met ses spécialités au service de votre développement : psychologie et éducation, social, pédagogie, technique, enseignement secondaire... Une offre de formations variée, une organisation en horaire décalé et un soutien de chacun dans son parcours.

Enseignement supérieur

Pédagogie

- CAP - Certificat d'aptitudes pédagogiques
- CAPAES - Certificat d'aptitude pédagogique pour l'enseignement supérieur
- FMTT /FMTTN
- PAC - Pédagogies actives
- ORTHOPEDAGOGIE
- ALPHA - Formation en alphabétisation (BES)
- BAREME 501 - (1 an sur 2)
- PROM - Formation aux fonctions de promotion & de sélection

Psychologie & éducation

Social

- GRH - Gestion des ressources humaines (Bachelier)
- MEDIATION (Bachelier en spécialisation)
- ISP - Conseiller en insertion socio-professionnelle (BES)

Technique / spécifique

- CPR - Conseiller en prévention niveau II

Enseignement secondaire

Français langue étrangère : niveaux A et B

Français élémentaire UE1 et UE2

CESS Humanités générales

Complément CESS

Auxiliaires de l'enfance



Campus Ceria (Bâtiment 4C)
1 Av. Emile Gryzon
1070 Anderlecht



02/526 75 40



sec.guilbert@spfb.edu.brussels



www.guilbert.brussels



L'**Institut Lallemand** développe une offre de formation variée et adaptée à des besoins personnels et/ou professionnels. L'accueil de l'étudiant et son suivi individuel tout au long de son parcours sont des valeurs fondamentales de cet établissement.

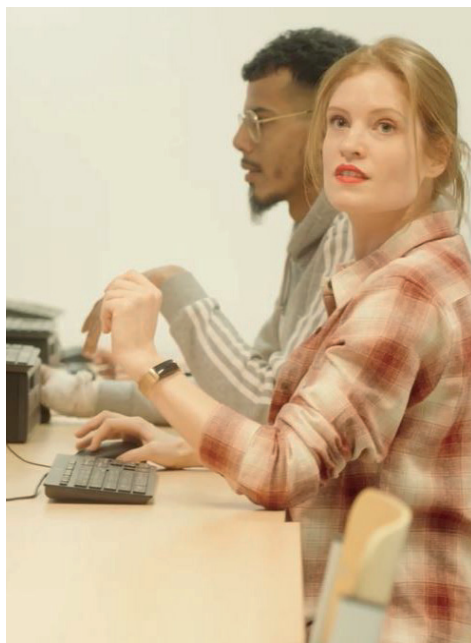
Enseignement supérieur

**Bachelier en Sciences Administratives
et Gestion Publique**

Brevet de bibliothécaire

Bachelier Bibliothécaire-Documentaliste

**Bachelier Educateur spécialisé
en accompagnement psycho-éducatif**



16- 18 rue du Meiboom
1000 Bruxelles



02/513 60 93



sec.lallemand@spfb.edu.brussels



www.institutlallemand.be

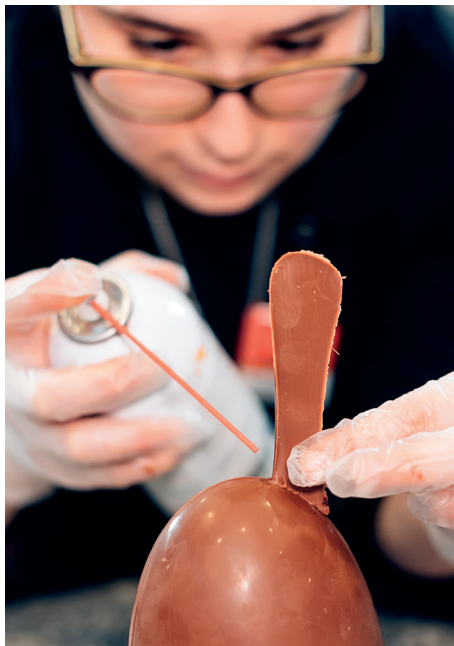


L'**Institut Roger Lambion** propose des formations qui se déroulent principalement en soirée, ce qui permet aux étudiants de poursuivre leur activité professionnelle. Restaurateur, chocolatier, boucher ou encore bachelier en chimie, cet établissement propose des formations qualifiantes, valorisantes et surtout, épanouissantes !

Enseignement supérieur

Bachelier en Chimie/Biotechnologie

Bachelier en chimie orientation biochimie



Enseignement secondaire

Boucherie/Charcuterie

Boulangerie/Pâtisserie

Chocolaterie/Confiserie

Oenologie/Biérologie

Restauration

Commis de cuisine de collectivité



Campus Ceria (Bâtiment 4C)

1 Av. Emile Gryzon

1070 Anderlecht



02/526 77 77



sec.lambion@spfb.edu.brussels



www.lambion.brussels

école supérieure
des arts du cirque

esac



© Marie-Françoise Plissart

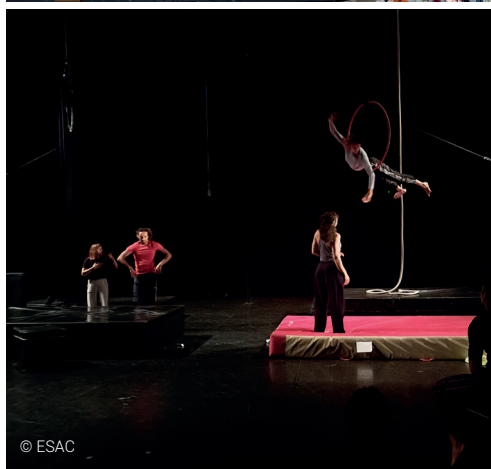
L'**Ecole Supérieure des Arts du Cirque** (ÉSAC) est la seule école en Belgique à proposer une formation supérieure dédiée au cirque contemporain. Elle forme, en trois ans, des artistes capables de maîtriser une discipline circassienne tout en développant leur créativité, leur présence scénique et leur capacité de création. Grâce à une pédagogie exigeante mêlant technique, recherche artistique et projets personnels, les étudiants y construisent leur identité d'artiste et leur place dans le paysage du cirque contemporain.



© ESAC



© ESAC



© ESAC



Campus Ceria (Bâtiment 8B)
1 Av. Emile Gryzon
1070 Anderlecht



+32 2 526 79 00



info@esac.be



www.esac.be

La Haute Ecole Lucia de Broeckère est une institution à taille humaine proposant de nombreuses formations au sein de 5 secteurs : Economie & Gestion, Education & Social, Santé & Technique, Environnement & Paysage, Sciences & Technologies.

La haute école offre aux étudiants un véritable tremplin vers leur futur métier en plaçant l'expérience concrète au coeur de sa pédagogie.

C'est le lien direct avec la pratique qui fait de ses diplômés des profils hautement recherchés.



Campus CERIA
(Bâtiment 4C – siège social)
1 Av. Emile Gryzon
1070 Anderlecht



02/526.73.01



secretariat.heldb@cnldb.be



www.heldb.be



L'enseignement de la COCOF, c'est aussi ...

Enseignement spécialisé



INSTITUT
ALEXANDRE HERLIN
DE LA COMMISSION COMMUNAUTAIRE FRANÇAISE



INSTITUT
CHARLES GHEUDE
DE LA COMMISSION COMMUNAUTAIRE FRANÇAISE

Enseignement secondaire



INSTITUT
EMILE GRYZON
DE LA COMMISSION COMMUNAUTAIRE FRANÇAISE



INSTITUT
REDOUTÉ-PEIFFER
DE LA COMMISSION COMMUNAUTAIRE FRANÇAISE



ÉCOLE
JULES VERNE
DE LA COMMISSION COMMUNAUTAIRE FRANÇAISE



LYCÉE ALTERNATIF BRUXELLOIS
LAB MARIE CURIE
DE LA COMMISSION COMMUNAUTAIRE FRANÇAISE



C.E.F.A.
DU C.E.R.I.A.
DE LA COMMISSION COMMUNAUTAIRE FRANÇAISE

Internat



INTERNAT AUTONOME
DU C.E.R.I.A.
DE LA COMMISSION COMMUNAUTAIRE FRANÇAISE

Centre de validation des compétences du CERIA



CVDC CERIA
Centre de validation des
compétences du CERIA

Centre de technologies avancées



Institut Emile Gryzon
Industrie/Innov. - Incentiv.
InBio-Incentiv

Retrouvez les infos concernant notre campus et nos établissements scolaires sur
www.ceria.brussels